



林海鐘
少林古禪林

二〇一八年作

題詞

丁酉冬月 余重遊少林寺 登少室山得此境 - 錢塘海鐘製於雙桂軒。

鈐印

「林氏」 「海鐘」

設色紙本

100 x 200 公分； 39 2/5 x 78 3/5 英寸



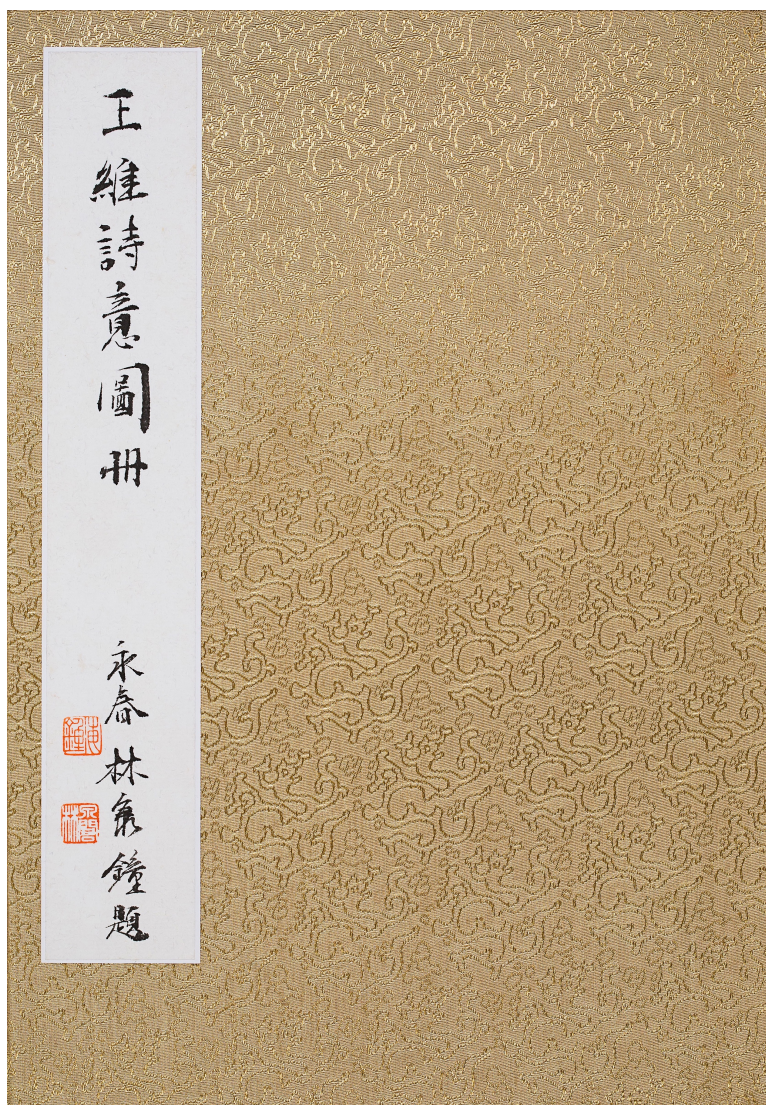
林海鐘
少林古韻

二〇一八年作

題詞
少林古韻 - 戊戌春 錢塘林海鐘畫。

鈐印
「林海鐘印」「海鐘」「乃至無老死」

設色紙本
60 x 30 公分； 23 3/5 x 11 4/5 英寸



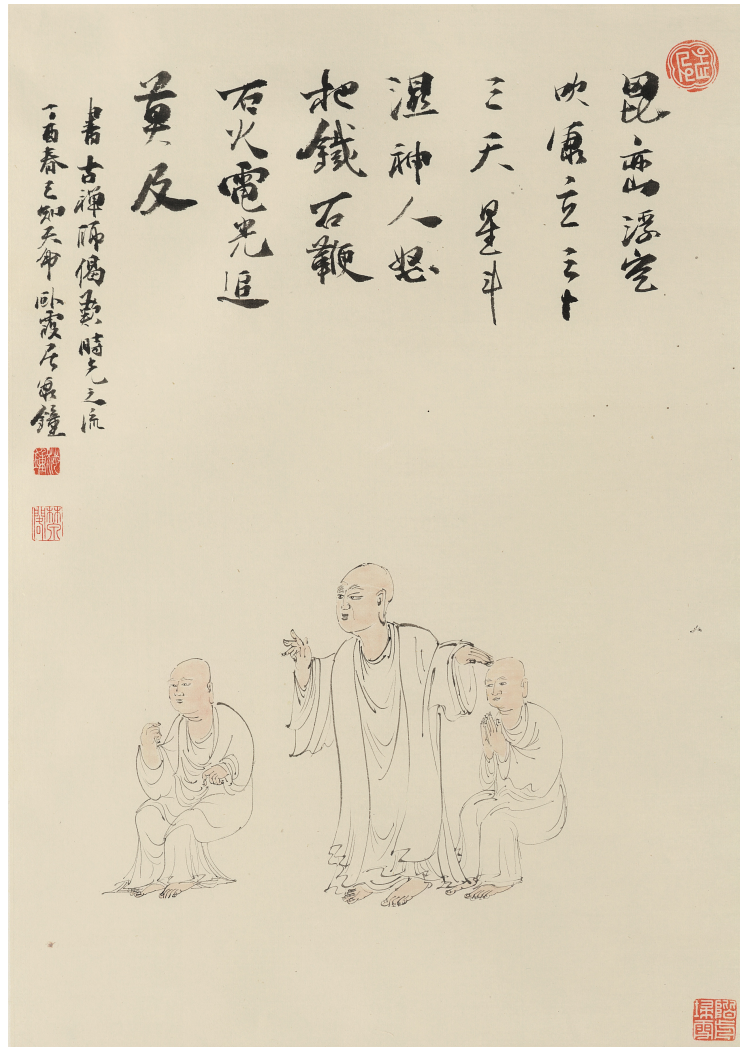
林海鐘
王維詩意圖冊(12 開)

二〇一八年作

題詞
永春 林海鐘題。

鈐印
「林海鐘印」 「林泉閣」

水墨紙本
25 x 16 x 12 公分；9 4/5 x 6 3/10 x 12 英寸



林海鐘
大阿羅漢演教圖

二〇一七年作

題詞

昆巒浮空吹海立 三十三天星斗濕 神人怒把鐵石鞭 石火電光追莫及 - 書古禪師偈 嘆時光之流 丁酉春 己知天命 臥霞居 海鐘。

鈐印

「海鐘」 「林泉閣」 「Karmapa (藏文)」 「階前掃雪」

捲軸, 設色紙本

48 x 34 公分; 18 9/10 x 13 2/5 英寸



林海鐘
擬黃鶴山樵筆意圖

二〇一六年作

題詞

入元無士夫畫 文人隱於山林 結廬耕讀與天地自然融合 散淡生活 契悟一片天地 此乃文人畫也 - 丙申夏卧霞山人海鐘。

鈐印

「卧霞山人」「海鐘」「卧霞山人」

捲軸, 設色紙本

81.5 x 31 公分; 32 x 12 1/5 英寸



林海鐘
劉海戲蟾圖

二〇一八年作

題詞

猖狂歌而蹈 鼓肚行微茫 超出雲天外 須彌納子藏 - 丁酉仲夏海鐘写。

鈐印

「海鐘」「臥霞山人」「碧宮」

捲軸, 設色紙本

103 x 34.5 公分; 40 1/2 x 13 3/5 英寸



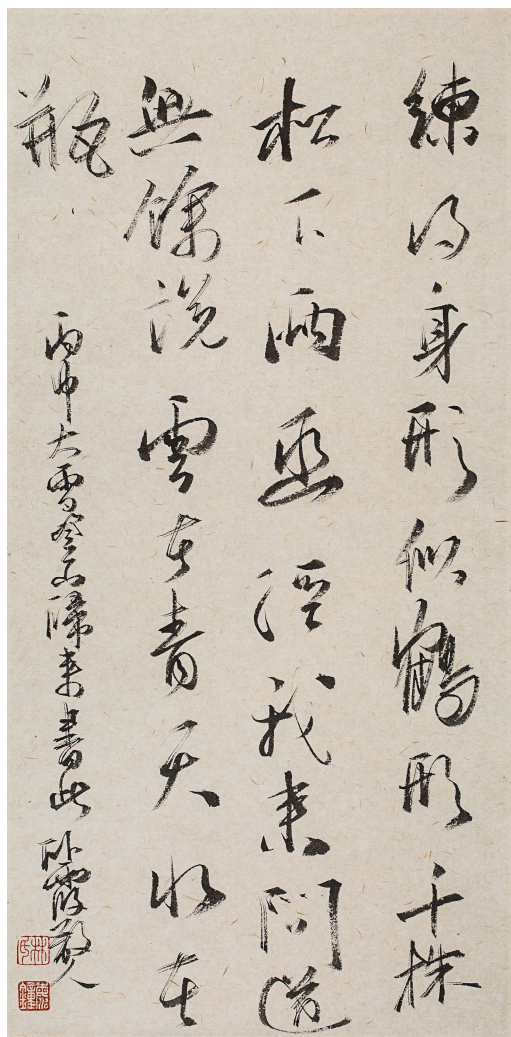
林海鐘
化作浮雲逐旋風

二〇一八年作

題詞
化作浮雲追旋風 - 丁酉仲夏海鐘揮汗。

鈐印
「林海鐘畫」「臥霞山人」

捲軸, 設色紙本
90 x 48.5 公分; 35 2/5 x 19 英寸



林海鐘
禪詩 (書法)

二〇一六年作

題詞

練得身形似鶴形 千株松下兩函經 我來問道無餘說 雲在青天水在瓶 - 丙申大雪登山歸來書此 臥霞山人。

鈐印

「林氏」 「海鐘」

捲軸, 水墨紙本

45.5 x 23 公分; 17 9/10 x 9 英寸